

# POWERTHON

4 Etapas claves para  
**automatizar** tus Dashboard  
con Power BI





POWER BI  
TRAINING - PERÚ



# Las **4 Etapas** para automatizar tus Dashboard con Power BI



10:25  
5.08.20.17

Salomón Ccance  
MVP Power BI Training Perú  
[training@powerbi.pe](mailto:training@powerbi.pe)





# Etapa 1:

## Transformar los datos para crear el modelo semántico



Realizar la **transformación** de los  
datos realizando ETL



Crear estructuras **normalizadas**



Generar las **relaciones** entre tablas



Creación de campos **calculados**



## Etapa 2:

# Elaborar el análisis de datos con objetos visuales



Crear las **métricas** con fórmulas de totalizaciones



Crear los **indicadores** con variaciones y porcentajes



Elaborar **KPIs** con objetos visuales para la toma de decisiones



Diseñar los **gráficos estadísticos** según el tipo de dato



Crear el **dashboard resumido y/o detallado** según el tipo de usuario



# Etapa 3: Analizar datos avanzados con DAX



Analizar datos con objetos visuales de **inteligencia artificial**



Aprender a utilizar las **funciones DAX avanzadas** con funciones de tipo explícitas



Aprender a utilizar perfectamente las **funciones de inteligencia de tiempo** para crear soluciones personalizadas.



Desarrollar **hipótesis y proyecciones**



Desarrollar soluciones con **fórmulas para millones de registros**





## Etapa 4:

# Automatizar tus Dashboard con opciones avanzadas



Crear **automatizaciones desde Power BI Service** para que tus informes, dashboard y aplicaciones funcionen solas desde cualquier dispositivo.



Configurar el **modelo semántico** para que se **actualicen de forma automática** configurando con claves de acceso o Gateway



Crear **alertas para el envío automático** por correo de algún KPI que te informe de un problema o un éxito.



Crear **suscripciones para que envíe por correo** de forma automática tus informes y dashboard por correo según una programación diaria, semanal o mensual



Utilizar **Power Automate** para realizar **automatizaciones con flujos personalizados** dando soluciones de alto impacto



Aprender a realizar **aplicaciones para presentar el proyecto** de Power BI



Métricas de Contrataciones

Indicadores y KPIs Contrataciones



N° Contrataciones

7,690



Nuevas Contrataciones

178



Activos

5,808



Cesados

1,882



Renuncia Voluntaria

15

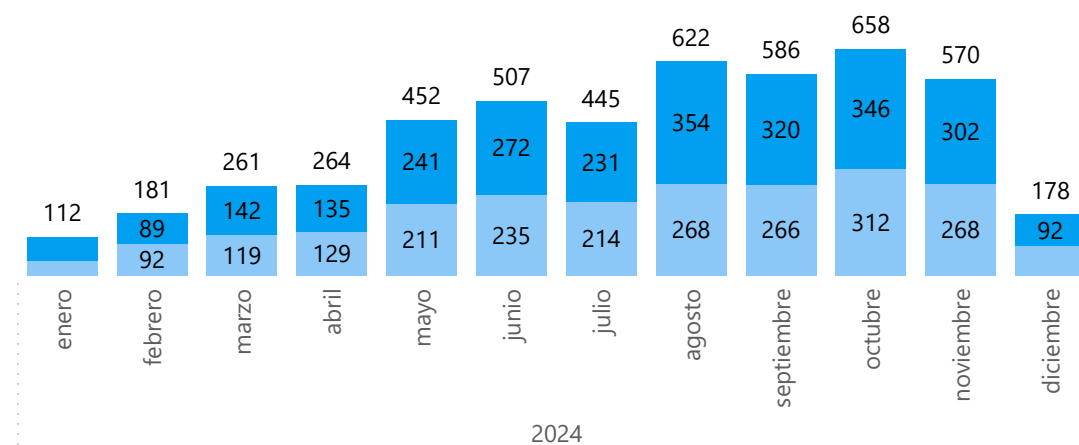


Renuncia Involuntaria

1

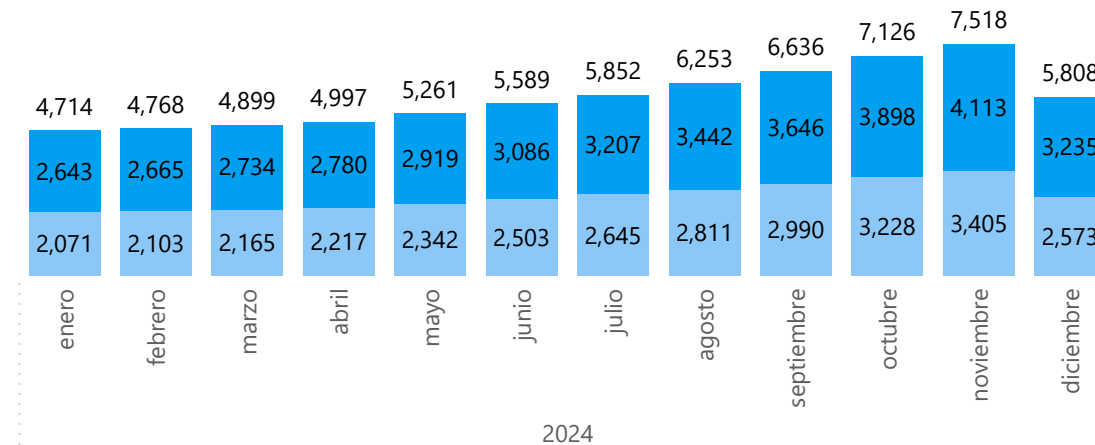
## Nuevas Contrataciones y %TG Activos por Año, Mes y Genero

Genero ● Femenino ● Masculino

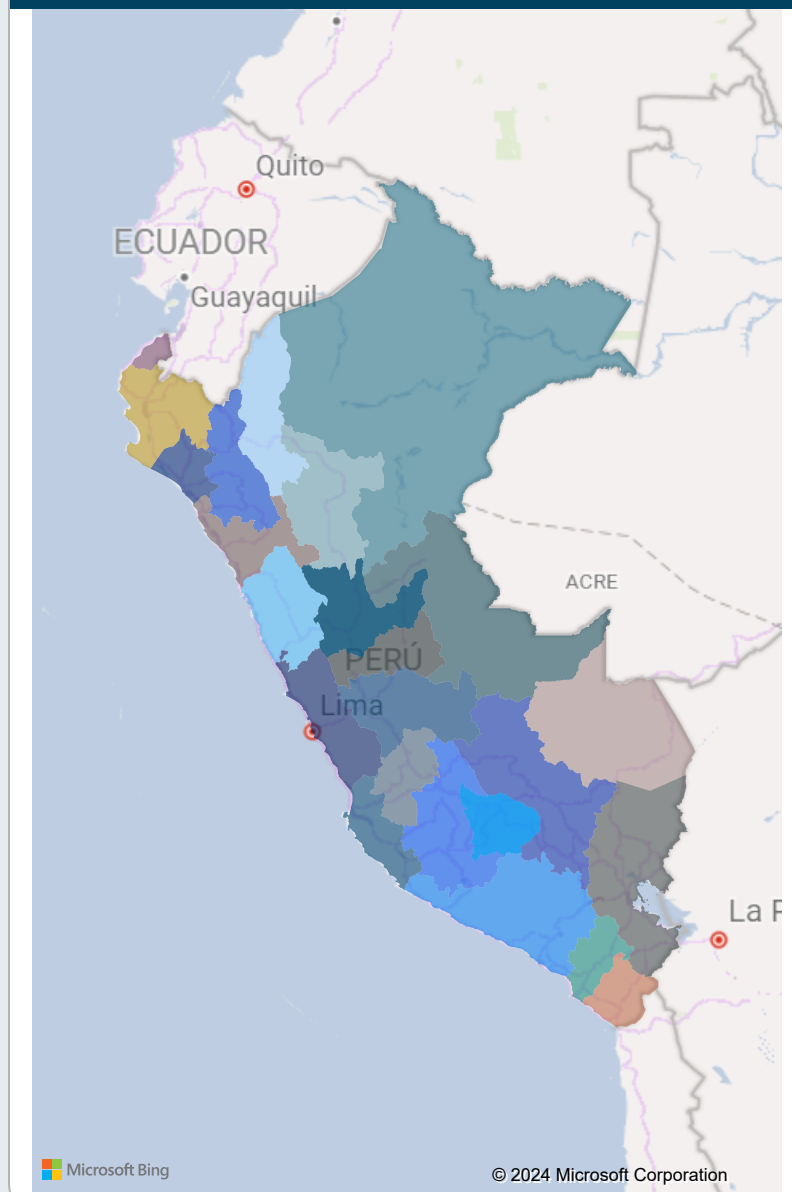


## Activos y %TG Activos por Año, Mes y Genero

Genero ● Femenino ● Masculino

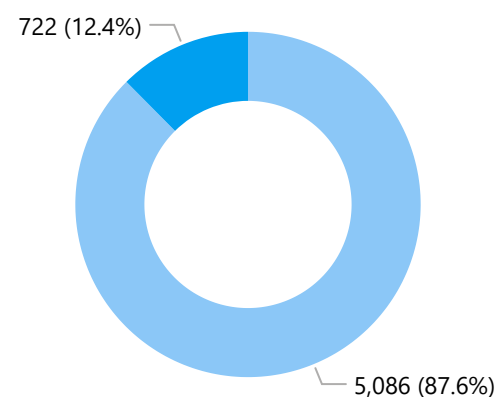


## Mapa de Contrataciones

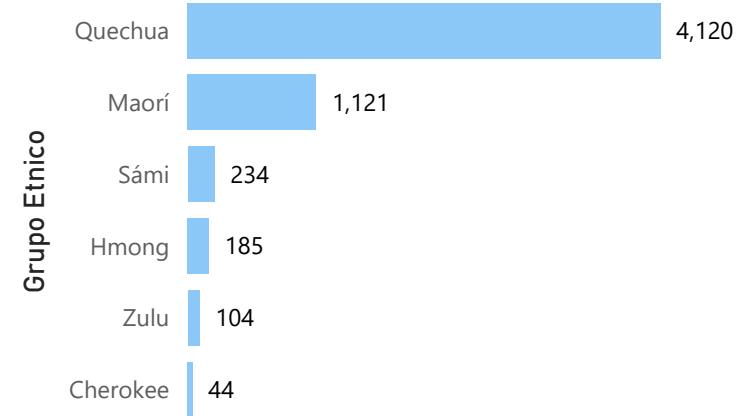


## Activos por Jornada

● Tiempo Parcial ● Tiempo Completo



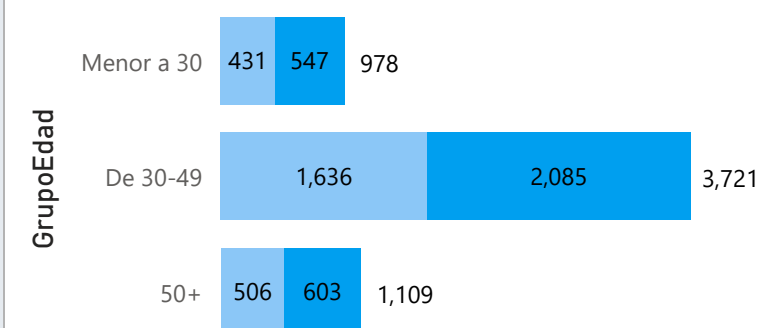
## Activos y Descripción por Grupo Etnico



Activos

## Activos y %TG Activos por GrupoEdad y Genero

Genero ● Femenino ● Masculino



Activos



## %Nuevas Contrataciones por Región

Métricas de Contrataciones

Indicadores y KPIs Contrataciones

Medio

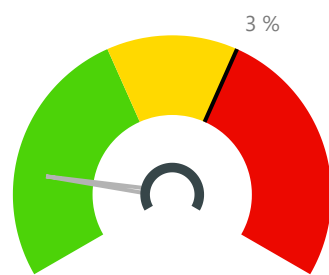
### Contrataciones



7,690

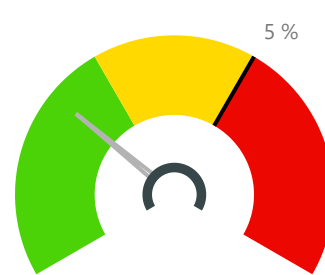
Activos 5,808  
Cesados 1,882  
Nuevas Contrataciones 178

### %Renuncia Voluntaria



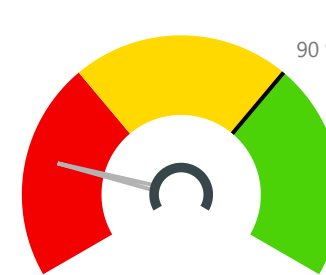
0.80 %

### %Nuevas Contrataciones



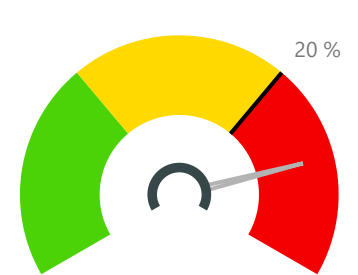
2.31 %

### %Activos



75.53 %

### %Cesados



24.47 %

### %TG Activos por Directores

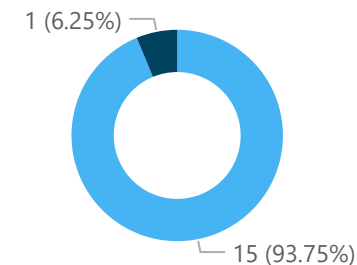
Directores

Mónica Salas	11.71%
Kevin Salas	11.64%
Marina Huamani	11.57%
Lesly Montes	10.97%
Sandy Tavera	9.76%
Sandra Ccance	8.08%
Natalia Ccance	7.42%
Giancarlo Pajuelo	5.94%
Juan Ccance	5.79%
Salomón Ccance	5.37%
Remo Ccance	5.13%
Adriana Ccance	4.44%
Evelyn Ruiz	0.59%
Guillermo Contreras	0.28%
Giovanna Ruiz	0.21%
Juan Lanazca	0.21%
Soledad Ballada	0.19%

%TG Activos

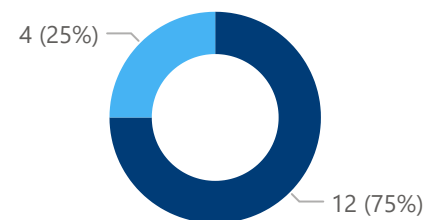
### Cesados por Motivo Separación

Voluntaria Involuntaria



### Cesados por Jornada

Tiempo Parcial Tiempo Completo



### %Cesados y %Nuevas Contrataciones por Año y Mes

%Cesados %Nuevas Contrataciones

